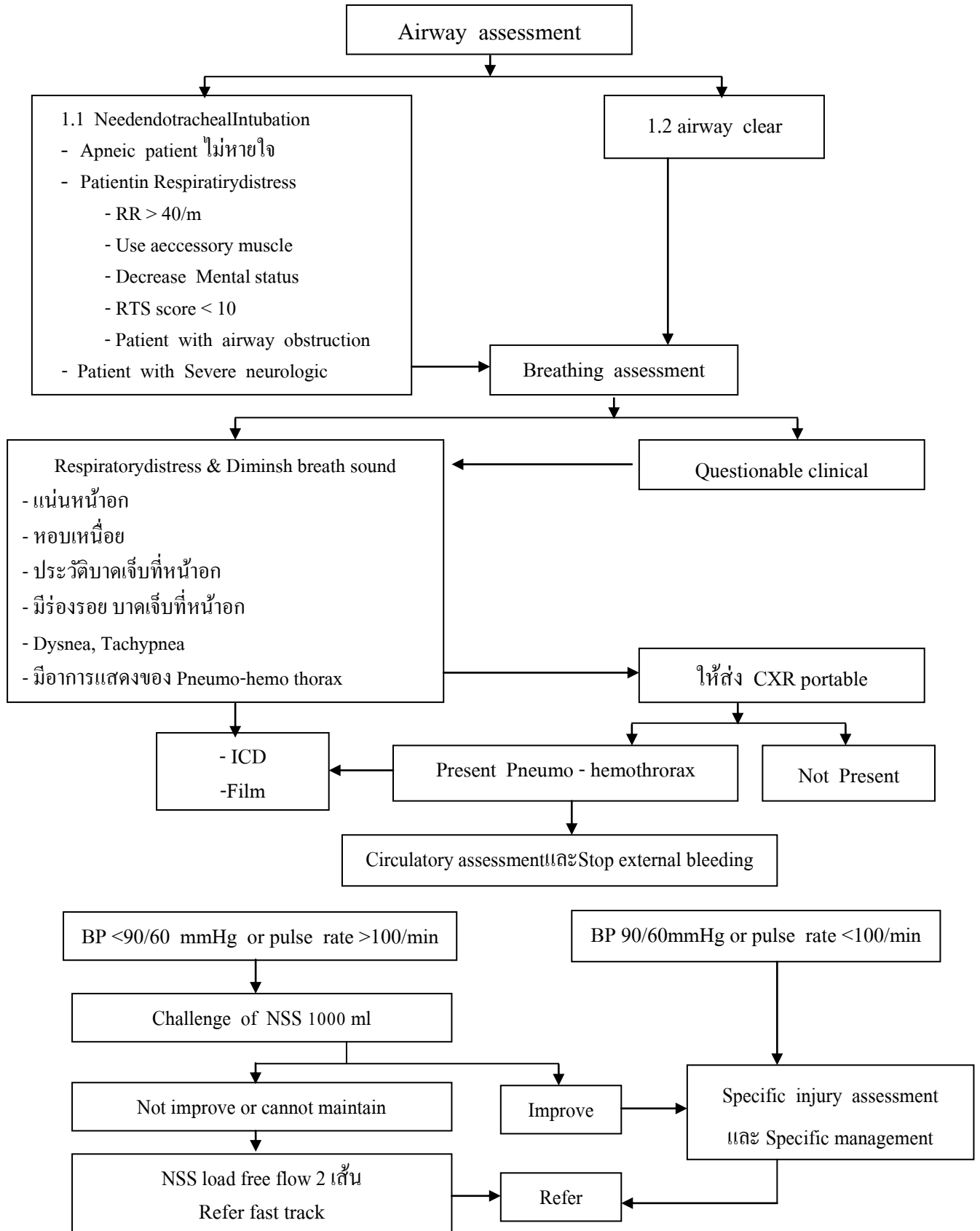


โรงพยาบาลโป่งน้ำร้อน	ฉบับที่ 2
แนวทางการดูแลรักษาผู้ป่วยเลขที่ CPG-PONG-SURG-07	วันที่เริ่มใช้ 31 พฤษภาคม 2560
เรื่อง การดูแลผู้ป่วย Multiple Trauma	ผู้ทบทวน นพ.ดำรงศักดิ์ ล้วนทอง
ผู้จัดทำ ทีม PCT	ผู้อนุมัติ ทพญ.ชัชรินทร์ ขงกัลยาณกุล

การรักษาพยาบาลผู้ป่วย Multiple trauma



Trauma fast track

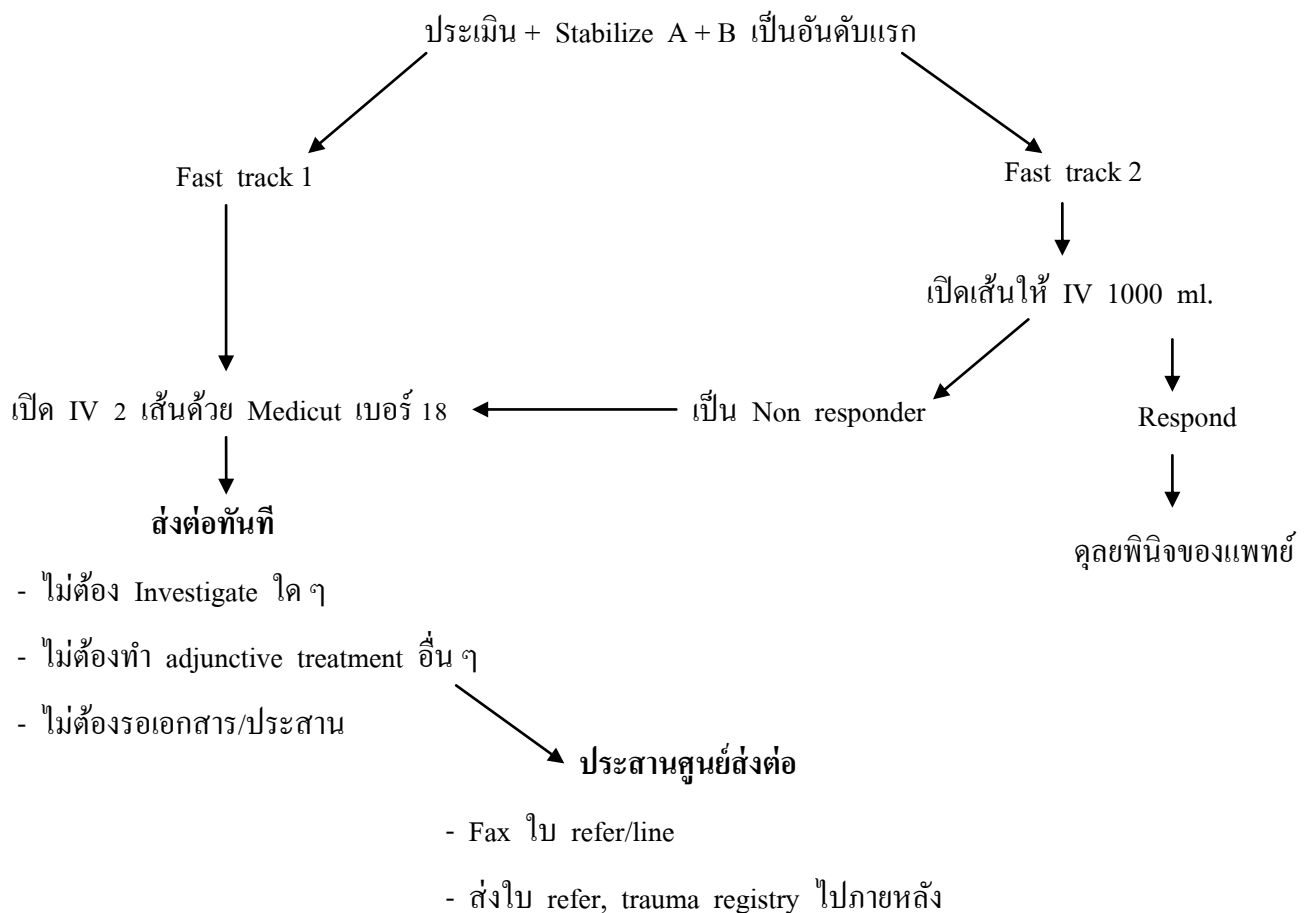
เกณฑ์ Trauma fast track

Fast track 1 = SBP \leq 60 mmHg. (Profound shock)

Fast track 2 = SBP 61-90 mmHg. + ได้ IV 1000 ml แล้วเป็น Non responder

(SBP < 90 PR \geq 100 RR \geq 30 หรือ V/S ดีขึ้นชั่วคราวแต่กลับแย่ลงอีก)

การดูแลรักษา



หมายเหตุ

1. ไป trauma registry ให้ระบุว่า เข้าระบบ Fast track
2. ถ้า รพช. ออก advance EMS ให้นำเวลา Fast track ตั้งแต่ที่เกิดเหตุ
3. ตัวชี้วัด Trauma fast track Door to refer time \leq 40 นาที